



SUNRAY

# SRWF-1E系列物联网无线自组网数传行业解决方案

上海桑锐电子科技有限公司





# SRWF-1E系列产品介绍

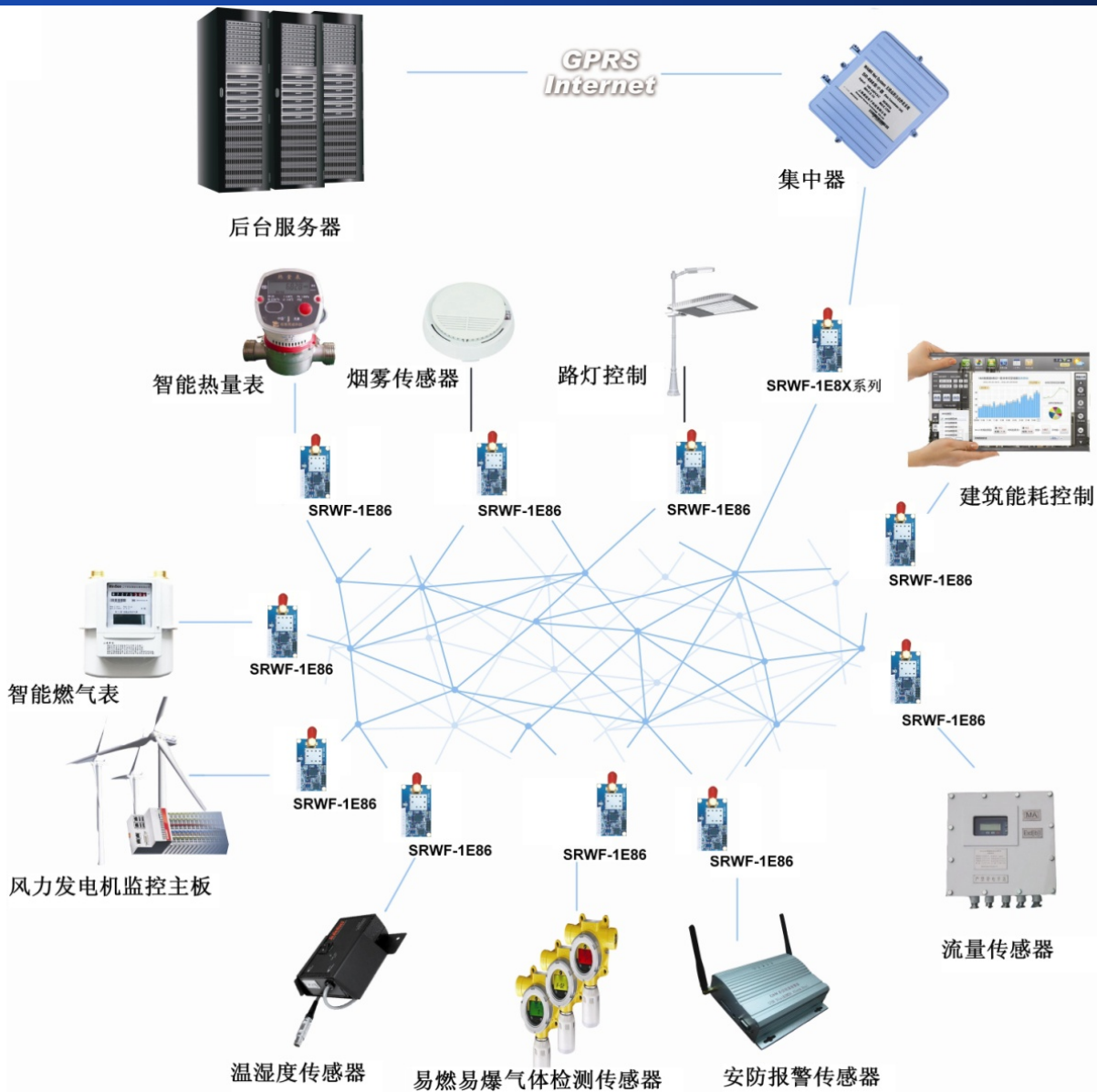


SUNRAY

- ❖ **SRWF-1E**系列模块是上海桑锐电子科技有限公司专为物联网行业应用开发的无线自组网通信模块,采用独有**SUNRAY-zNet**自组网技术,支持全透明数据传输协议,能适应任何协议的无线数据传输要求。
- ❖ 该系列模块通过配置软件设置可工作在透传自组网模式或点对点透传模式,支持**Star**、**Tree**、**Mesh**网络。每个模块在网络中,既是终端节点,又具备路由功能,它无需任何用户协议即可实现逐级中继,扩大传输范围,延长通信距离。
- ❖ 模块工作在透传自组网模式时,能够自动组网,具备自动识别路由、自动网络维护、自动校验等功能,保证网络稳定,数据传输可靠,特别适用于多节点、远距离及环境复杂的通信场合。
- ❖ 该模块也适用于电池供电场合,自组网模式下功耗根据需要最低可小于**40uA**电流。



# 物联网无线自组网行业解决方案



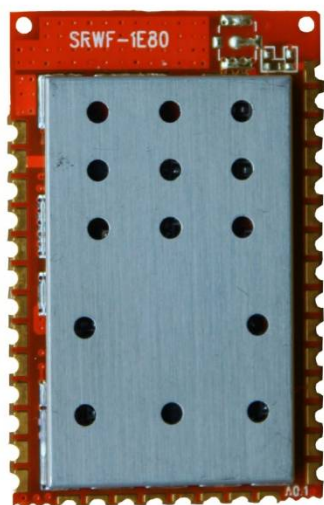


## 物联网应用应用领域

- ❖ 水、电、气，暖气自动抄表收费系统。
- ❖ 有源RFID电子标签
- ❖ 市政路灯及灯光无线智能控制
- ❖ 物联网工业设备及仪表
- ❖ 风力发电机运行状态监控
- ❖ 航道浮标及野外临时场地的LED显示器。
- ❖ 智能交通的数据通讯。
- ❖ 无线吊秤，无线传输的电子秤。
- ❖ 互动表决、银行排队管理系统。
- ❖ 汽车防撞、报警、救援系统。
- ❖ 建筑能耗监控，无线传感网。
- ❖ 各种传感器数据远传



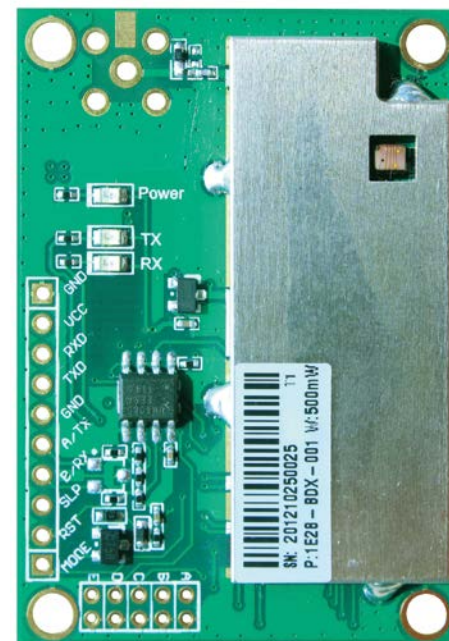
# 物联网无线自组网模块



SRWF-1E80物联网自组网无线  
模块 433/470/868MHZ  
100mW 贴装 接口: TTL



SRWF-1E86物联网自组网  
无线模块  
433/470/868MHZ 100mW  
接口: TTL/232/485

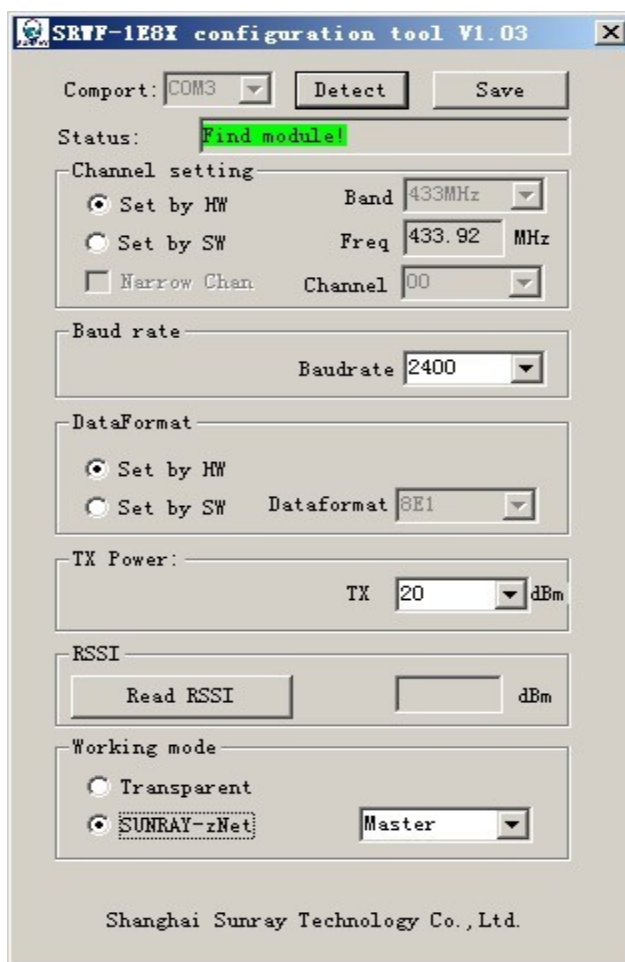


SRWF-1E28物联网自组网无线  
模块 433/470/868MHZ  
500mW 接口TTL/232/485



# 参数配置软件

- ❖ 参数配置软件可修改：信道、速率、频率、网络模式、数据格式、发射功率等灵活参数。





**SUNRAY**

上海桑锐电子科技有限公司

电话：021-50275250 50275255

传真：021-50270187

网站：[www.51sunray.com](http://www.51sunray.com)

邮箱：[sunraytech\\_sale@163.com](mailto:sunraytech_sale@163.com)

本无线模块产品说明书和参数配置工具软件下载  
地址：

[http://www.51sunray.com/download\\_index.html](http://www.51sunray.com/download_index.html)

